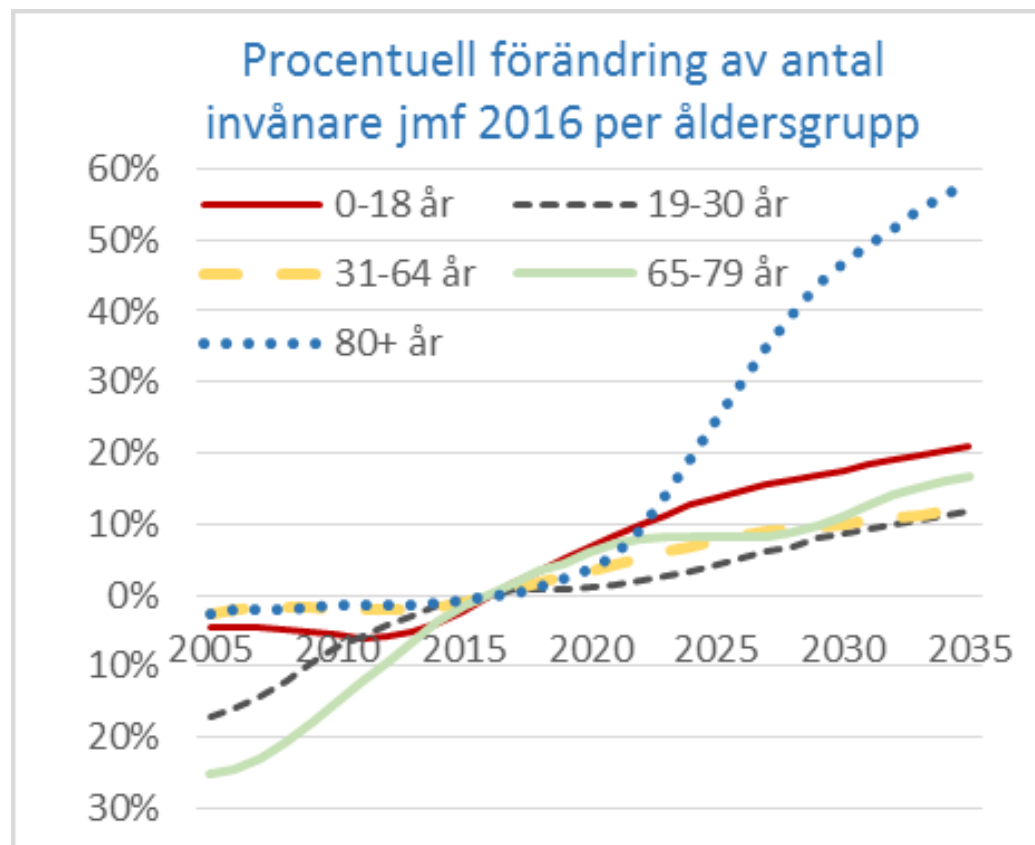


Vgr, befolkningsprognos Västra Götaland

Invånarna 80 år eller äldre blir 60% fler

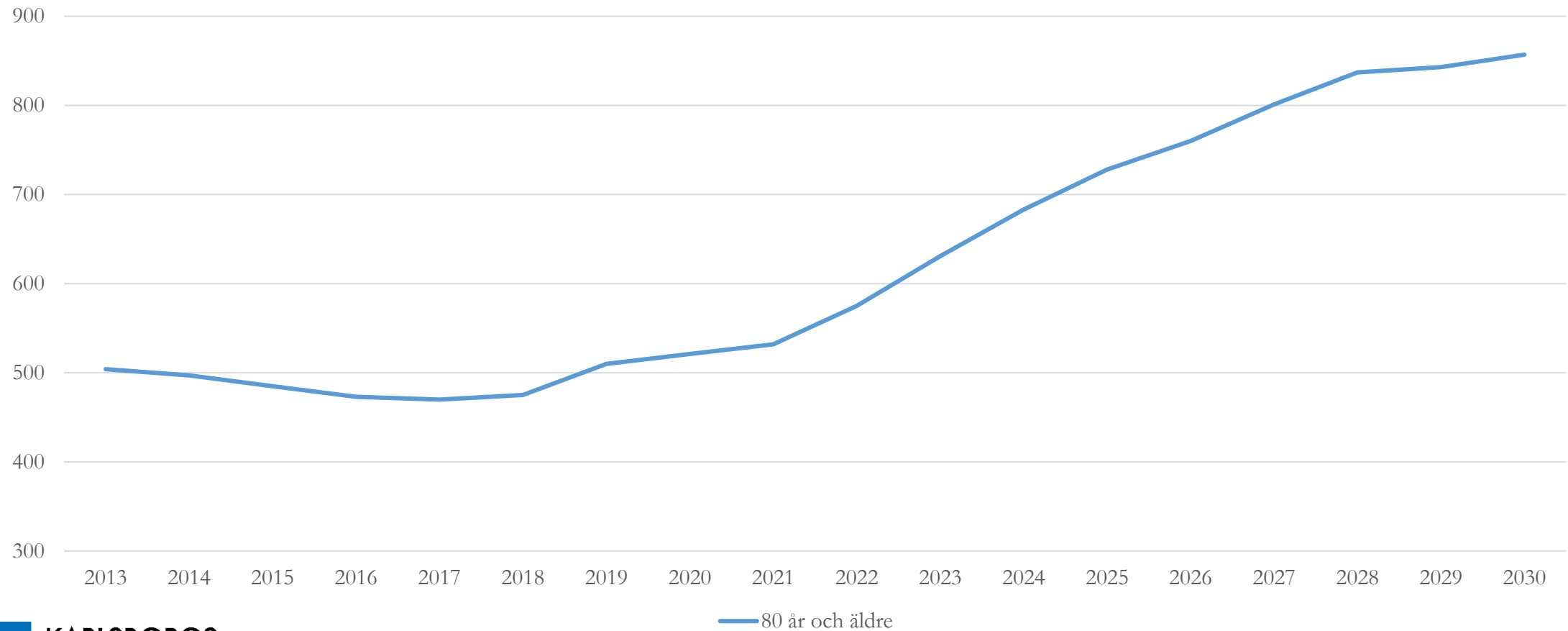


– Vi har länge flaggat för de demografiska utmaningarna med allt större andel yngre och äldre i befolkningen. Behovet av välfärdstjänster förväntas öka i snabbare takt än vad skatteunderlaget gör. Det gör det än viktigare med en långsiktig planering utifrån de lokala förutsättningarna där riktade statsbidrag behöver omvandlas till generella, säger Lena Micko, SKL.

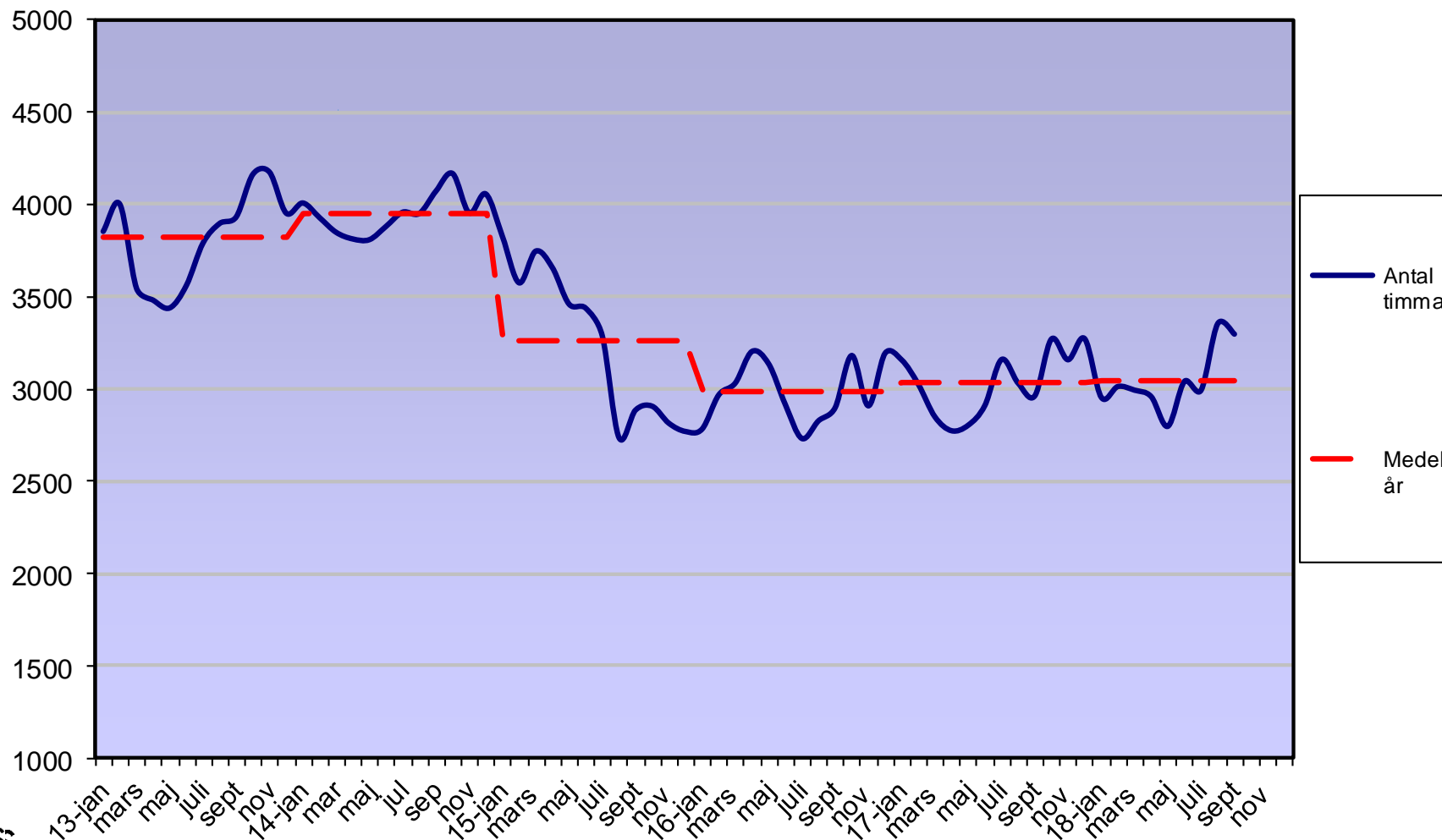


Befolkningsprognos Karlsborg 80 år och äldre

80 % ökning, jmf 2018



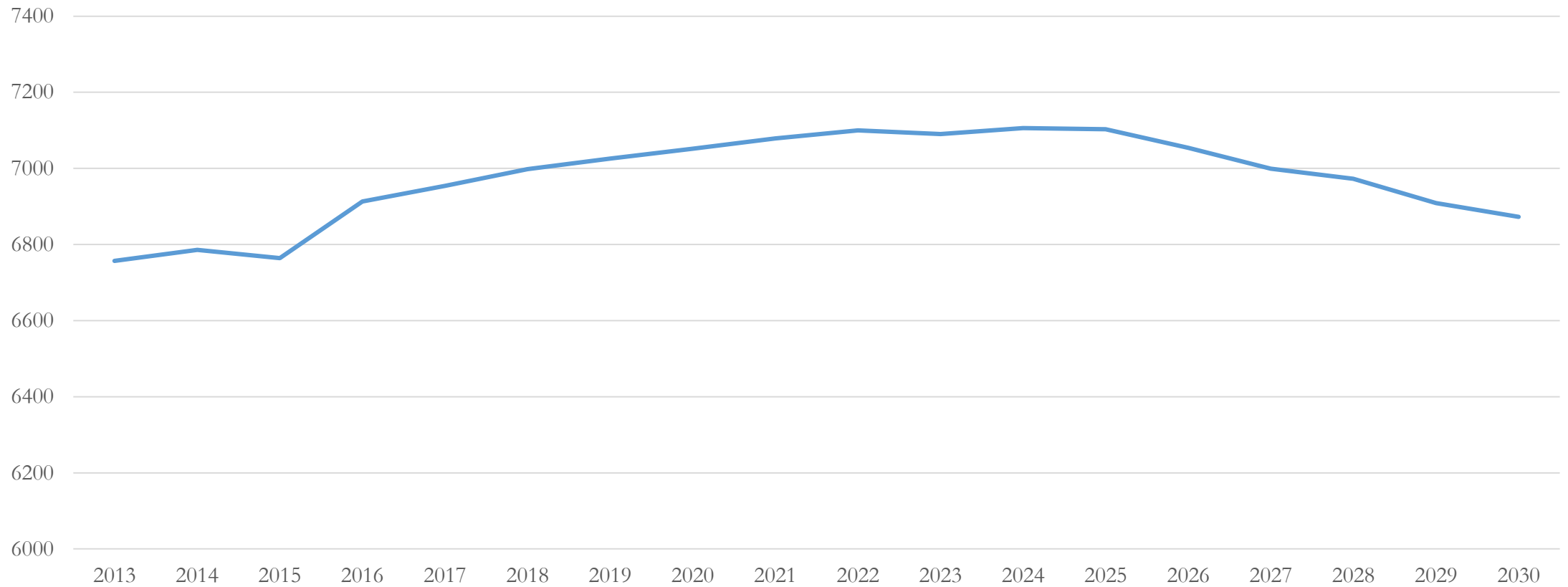
Beviljade hemvårdstimmar och medel per år



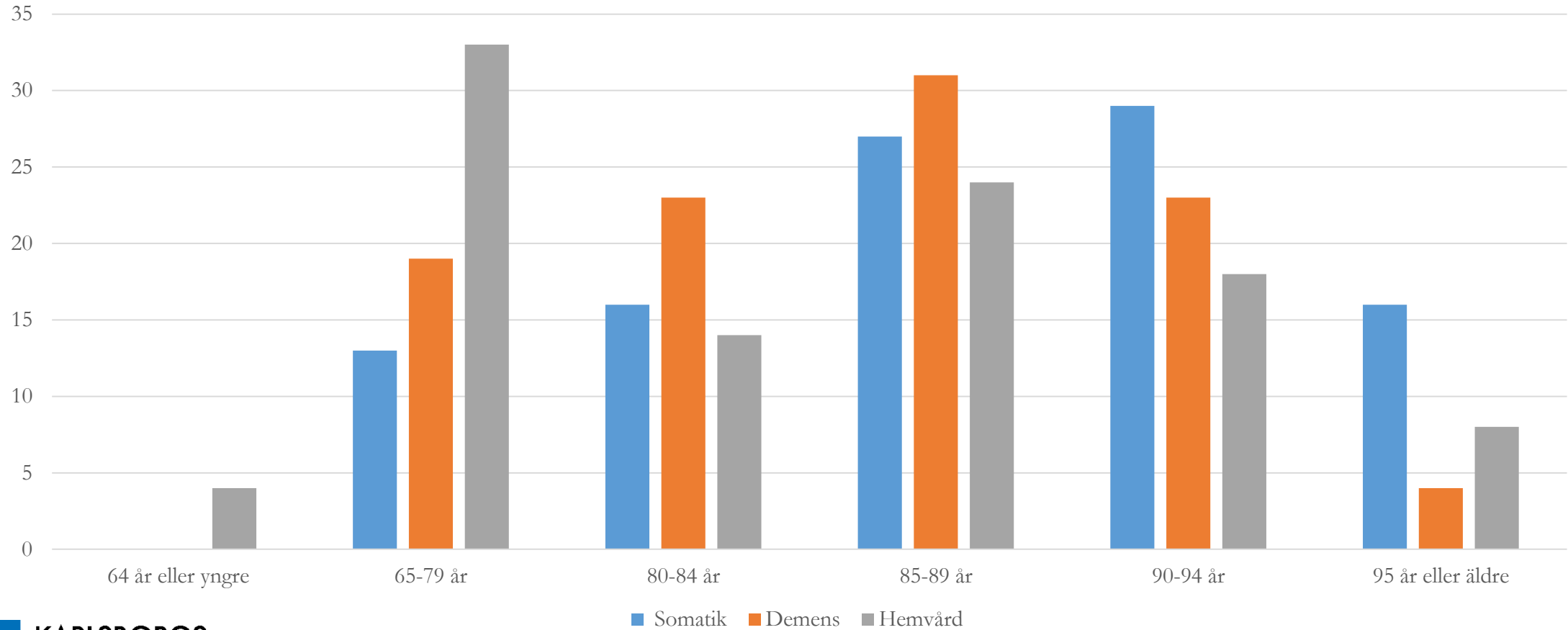
KARLSBORGS
KOMMUN



Total befolkningsprognos Karlsborg



Ålderskategori, % per boendeform



Prognos för 2030

SÄBO

- 50 nya platser
- Kostnad 26 mnkr/år* (ej medräknad kostnad för byggnation)

Hemvård

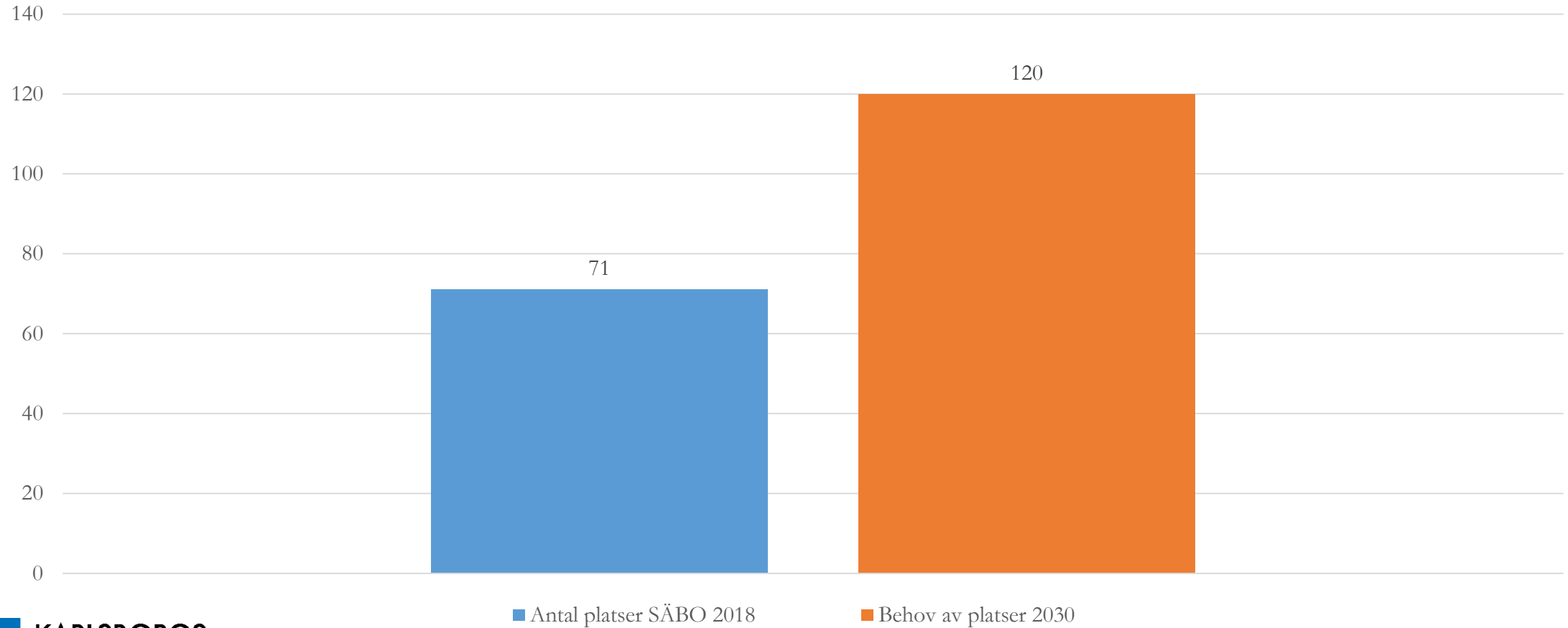
- 17 000 nya hemvårdstimmar
- Kostnad 10 mnkr*

* Nominellt belopp

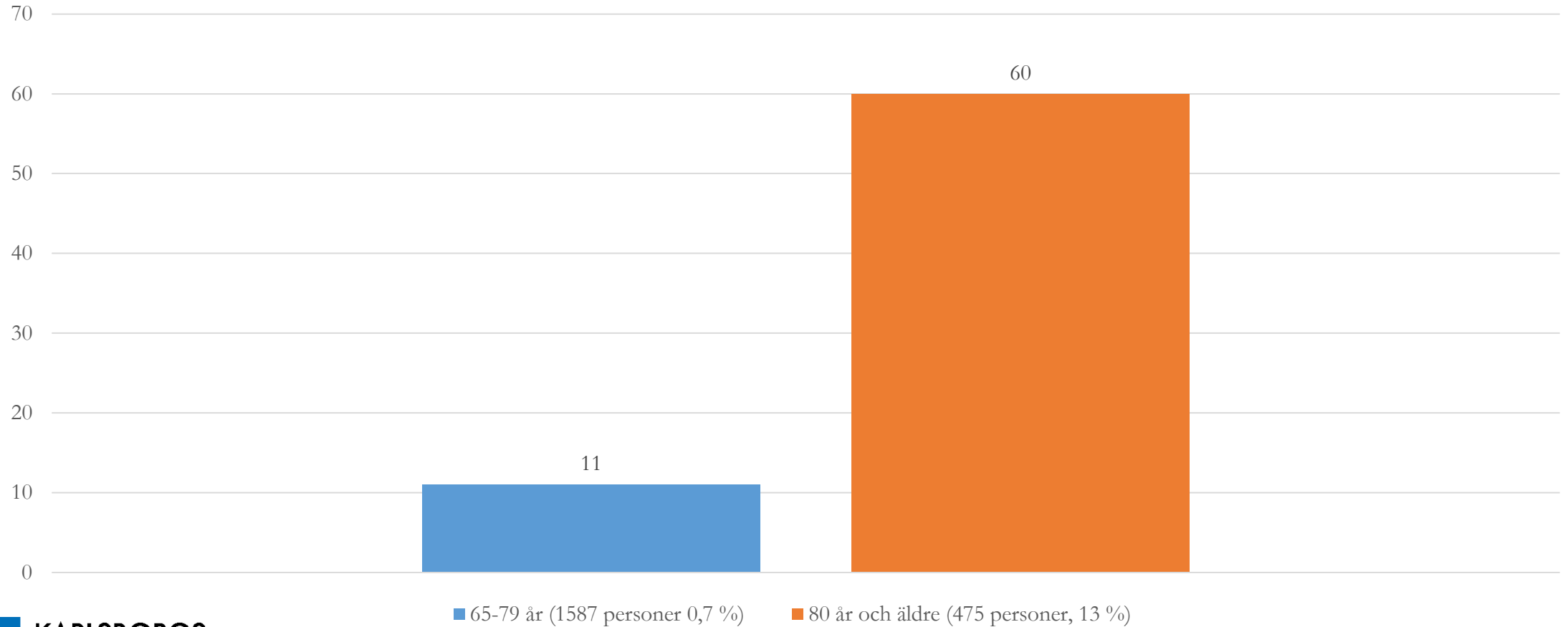


Antal platser särskilt boende

49 platser x 521 tkr = 26 mnkr

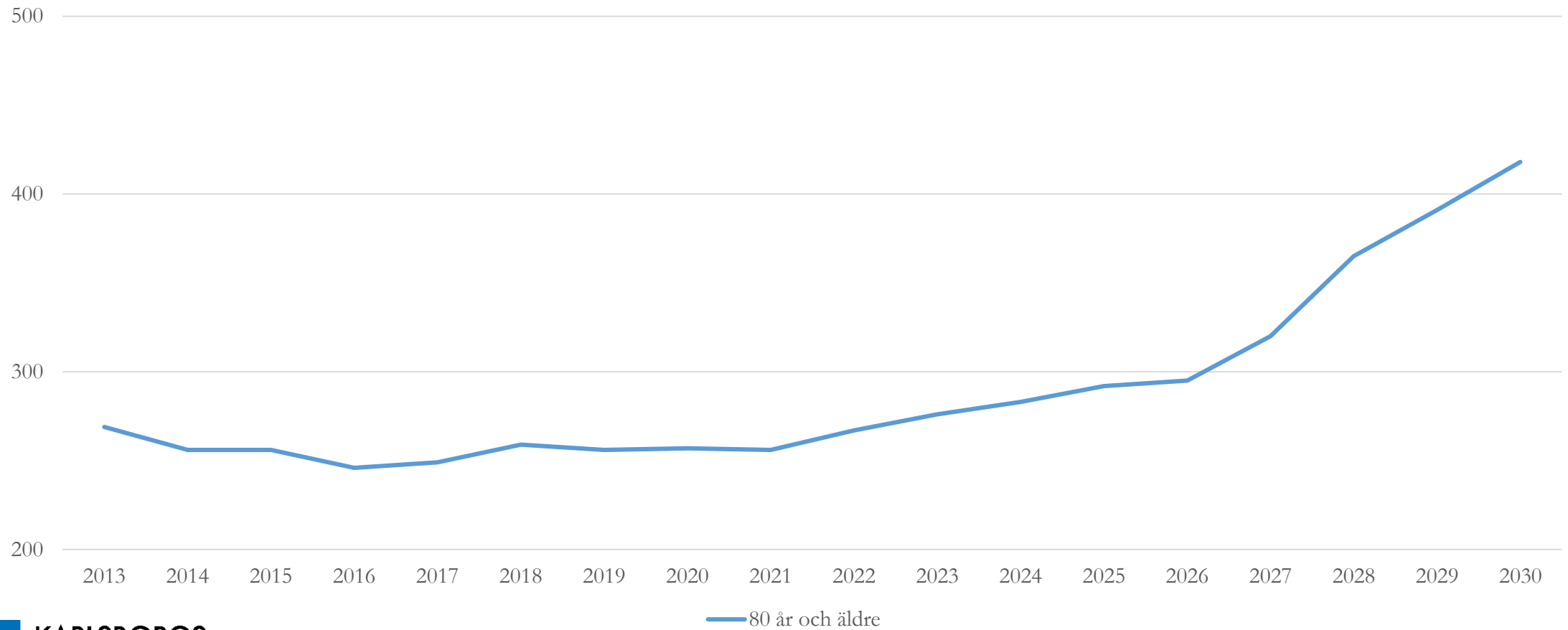


71 platser 2018, ålderskategori



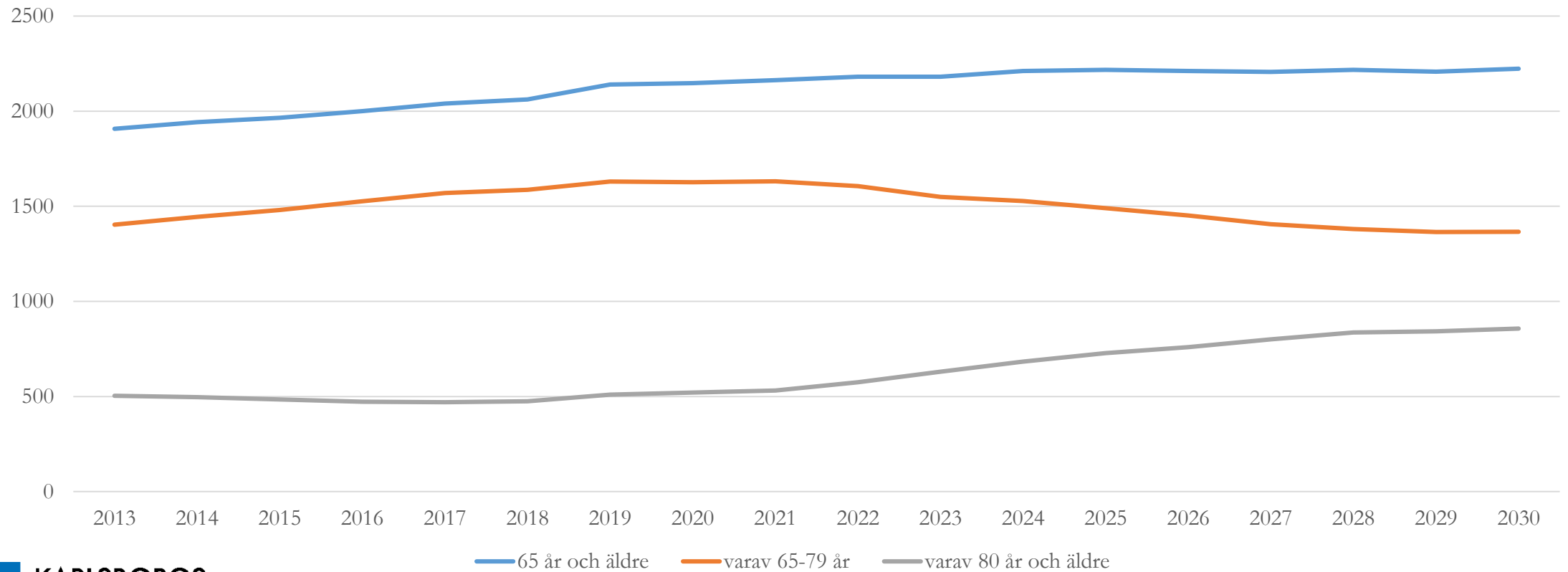
Befolkningsprognos Karlsborg 85 år och äldre

61 % ökning, jmf 2018



Befolkningsprognos Karlsborg

Diagramrubrik



Befolkningsprognos Karlsborg

Diagramrubrik

