

ÅRSREDOVISNING 2017



SP. LA

Ett år då mycket svängde.
Från uppbyggnad till avveckling.



Sp. LA



KOMMUNSEKTORN

2.159 kr/invånare



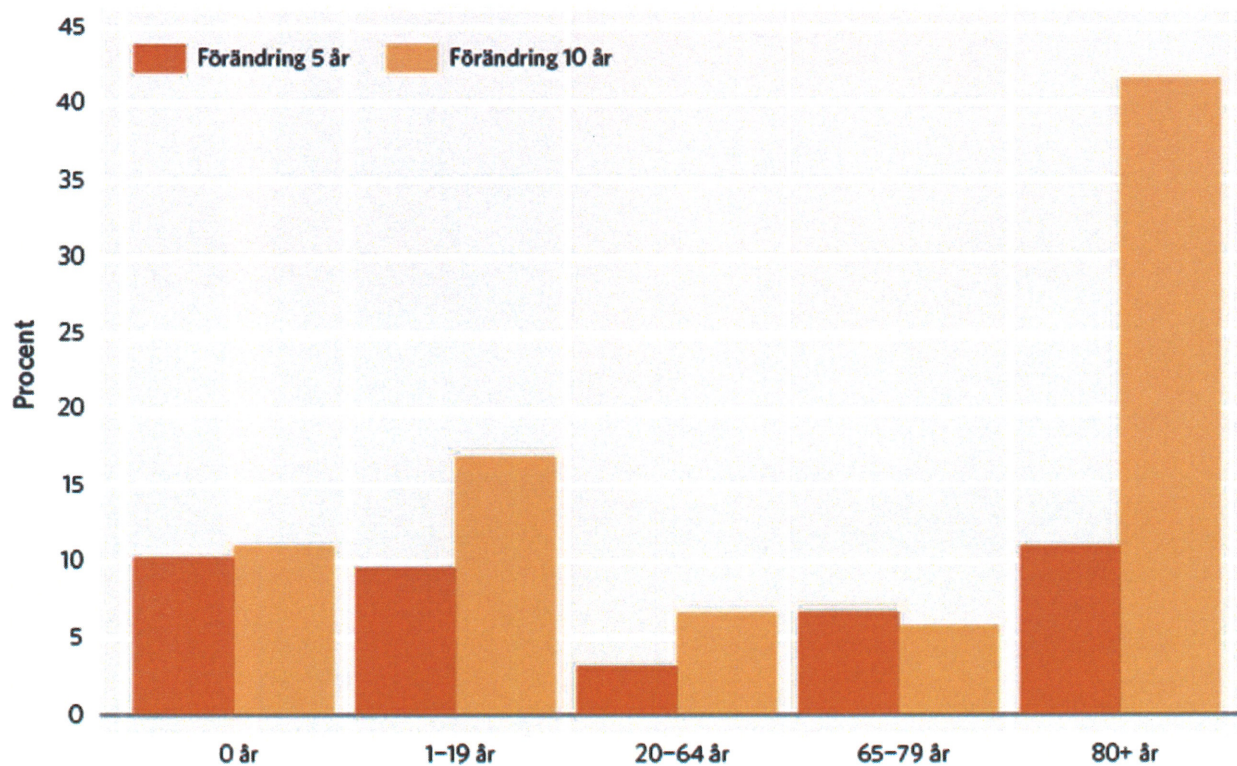
FRAMTID



- 1 Konjunktoren
- 2 Demografin
- 3 Investeringar i kommunsektorn

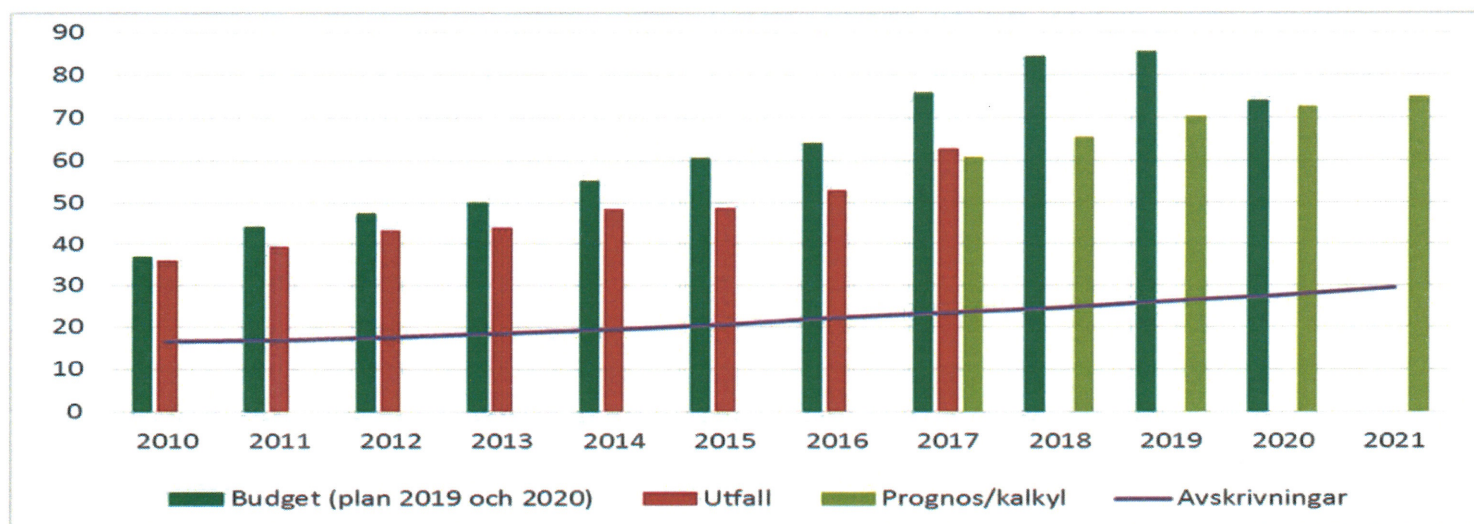


Procentuell utveckling av antal invånare i olika åldersgrupper på 5 och 10 års sikt



Kommunernas investeringar och avskrivningar

Miljarder



Årets resultat (tkr)

| KF | Budget 2017 | Utfall 2017 |
|-----------------------------------|-----------------|-----------------|
| Verksamhetsintäkter | 122 400 | 142 136 |
| Verksamhetskostnader | -469 135 | -484 419 |
| Avskrivningar | 14 000 | 13 751 |
| Verksamhetens nettokostnad | -360 735 | -356 034 |
| | | |
| Skatteintäkter | 301 288 | 302 328 |
| Generella statsbidrag | 66 737 | 73 788 |
| Finansiella poster | 110 | 1 048 |
| ÅRETS RESULTAT | 7 400 | 21 130 |



KARLSBORGS
KOMMUN

FB. LA



Årets resultat senaste 10-årsperioden (tkr)

| År | Årets resultat | Generella statsbidrag och skatteintäkter | Procent |
|---------------|----------------|---|-------------|
| 2008 | 12 004 | 295 351 | 4,1% |
| 2009 | 7 221 | 290 660 | 2,5% |
| 2010 | 3 518 | 303 352 | 1,2% |
| 2011 | 4 728 | 306 498 | 1,5% |
| 2012 | 7 892 | 309 789 | 2,5% |
| 2013 | 6 880 | 308 696 | 2,2% |
| 2014 | 14 404 | 319 811 | 4,5% |
| 2015 | 9 918 | 333 229 | 3,0% |
| 2016 | 18 969 | 362 284 | 5,2% |
| 2017 | 21 130 | 376 116 | 5,6% |
| Totalt | 106 662 | 3 205 786 | 3,3% |



Årets resultat kommunen nämnderna

| Nämnd | Utfall i jämförelse med budget (tkr) |
|-----------------------------|--------------------------------------|
| Kommunstyrelsen | 3 055 |
| Kultur och fritidsnämnden | 444 |
| Byggnadsnämnden | 47 |
| Barn och utbildningsnämnden | 5 981 |
| Socialnämnden | -3 516 |
| Total verksamhet | 6 011 |
| Finansförvaltningen | 7 719 |



VIKTIGA HÄNDELSER

Avveckling asylboenden

Ny kostorganisation

Inflyttning Strömmen

Växelsamarbete startat

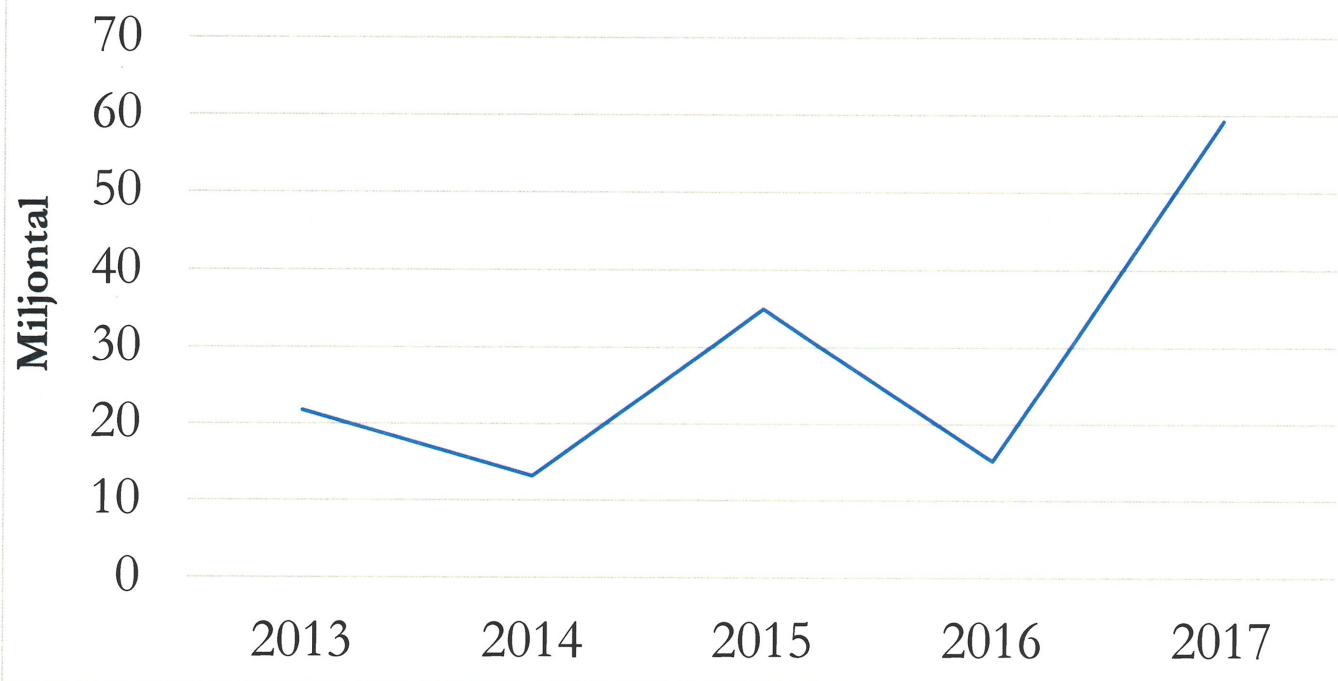
Hamnen i Granvik

Mer fiber

Turismsamarbete Tiveden

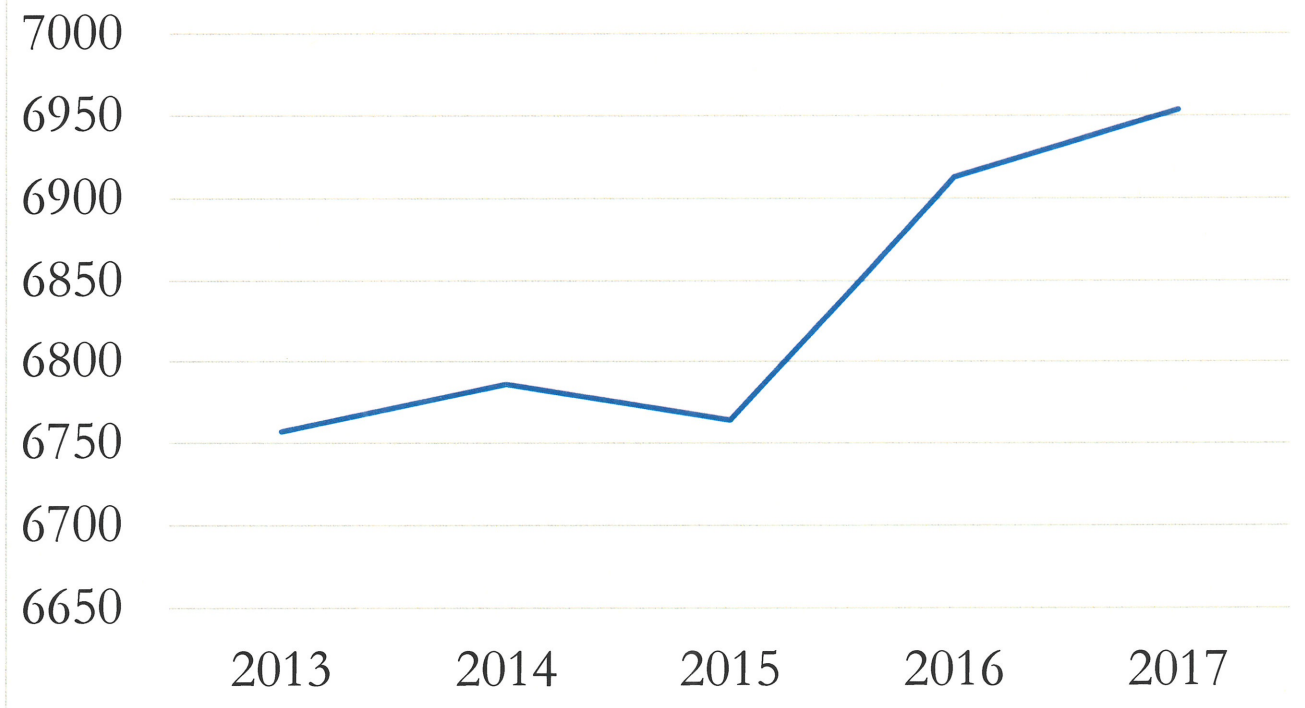


Likvida medel i kommunen



B. LA

Antal invånare i kommunen



PERSONAL

| | | |
|-----------------------------|-------|-------|
| Antal tillsvidare anställda | 502 | (505) |
| Därav heltid | 59 % | (59) |
| Total sjukfrånvaro | 5,5 % | (6,1) |
| Kvinnor | 5,7 % | (6,8) |
| Män | 4,6 % | (3,6) |



KF STYRKORT 2017

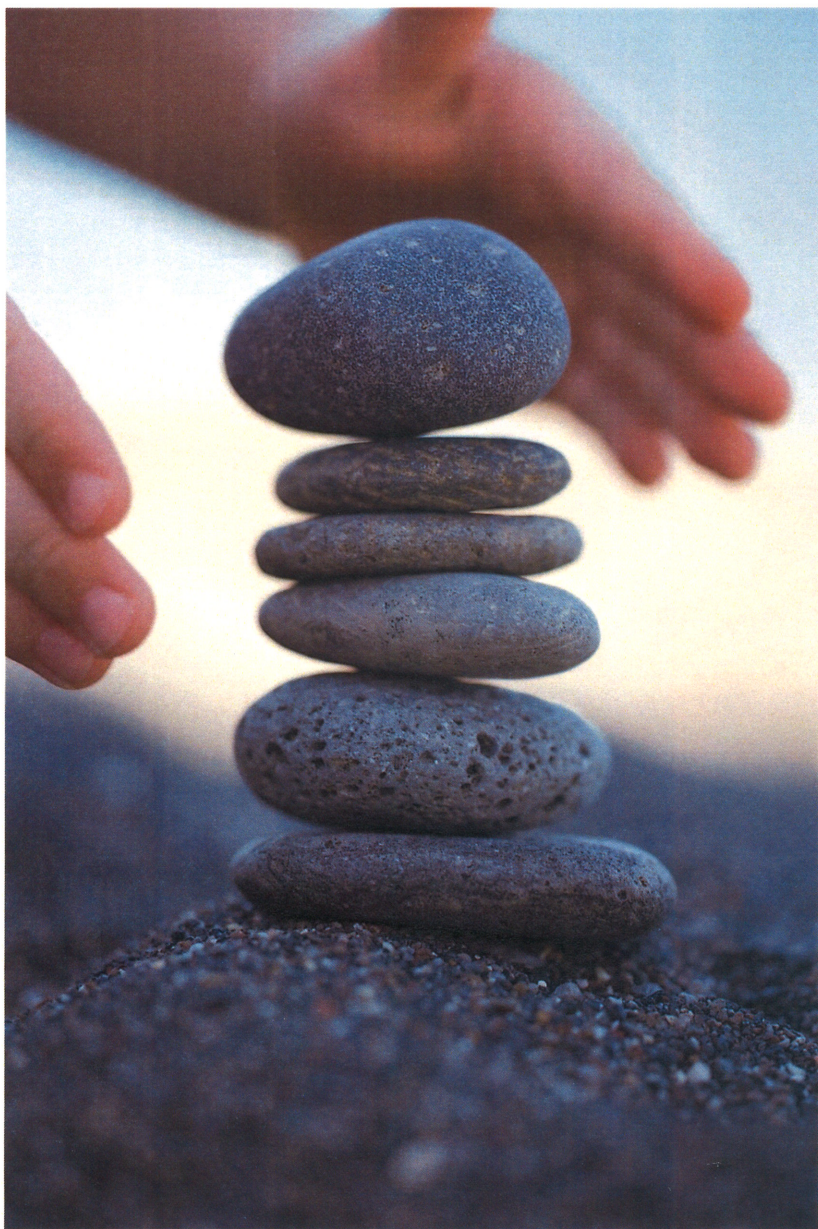
| Perspektiv | Kommunfullmäktiges mål |
|--------------------|---|
| Boende/Besökare | ● Karlsborgs kommun ska vara attraktiv för både boende och besökare. |
| Ekonomi | ● Karlsborgs kommuns samlade ekonomiska resultat ska motsvara minst 2 % av skatter och generella statsbidrag. |
| Medarbetare | ● Karlsborgs kommun ska vara en attraktiv arbetsgivare. |
| Samhällsutveckling | ● Karlsborgs kommun ska vara en socialt hållbar kommun. |





| kr | 2016 | 2017 |
|-------------------------------------|--------|-----------|
| Politisk verksamhet | 1,37 | 1,67 |
| Bygg och miljö | 0,91 | 0,79 |
| Förskola, pedagogisk omsorg | 9,55 | 10,24 |
| Grundskola, förskoleklass, fritids | 25,11 | 22,97 |
| Gymnasiet och vuxnas lärande | 9,05 | 9,39 |
| Näringsliv och turism | 2,44 | 1,76 |
| Räddningstjänst och skydd | 2,03 | 1,98 |
| Kollektivtrafik och resor | 0,67 | 0,90 |
| Arbetsmarknadsåtgärder | 0,51 | 0,70 |
| Kultur och fritid | 5,24 | 4,43 |
| Gata/park | 3,22 | 3,13 |
| Äldreomsorg | 27,29 | 26,92 |
| Individ- och familjeomsorg | 4,17 | 5,75 |
| Verksamhet för funktionsnedsättning | 8,44 | 9,38 |
| Summa | 100,00 | 100,00 kr |

Handwritten signature



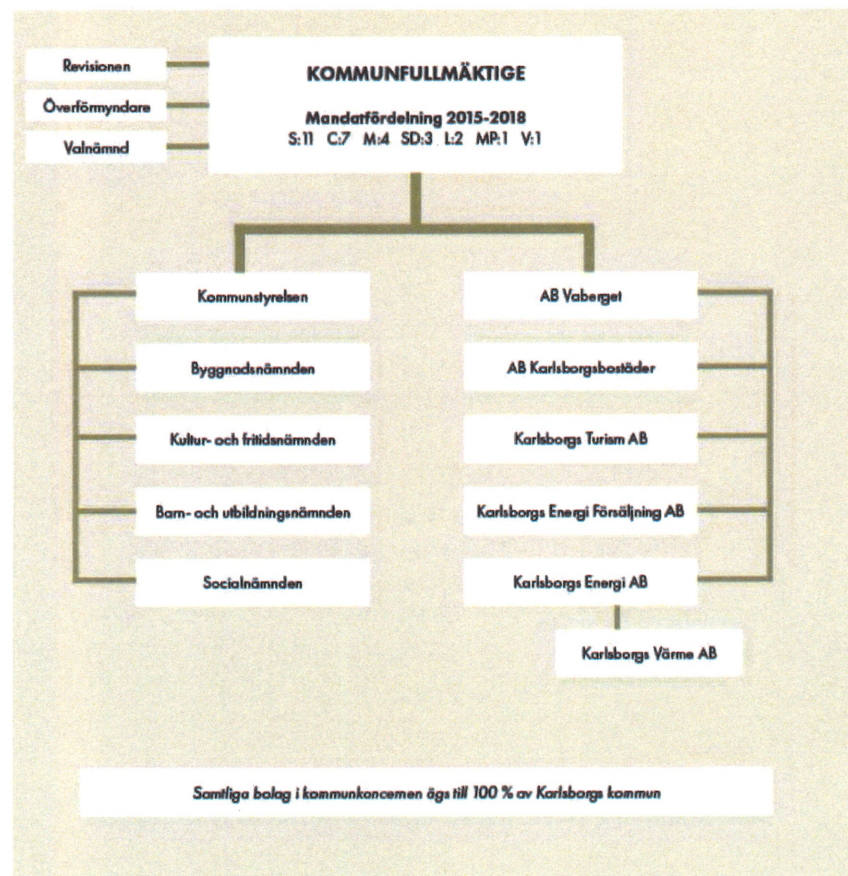
STATISTIK BALANSRÄKNINGEN

| Per invånare | Eget Kapital | Långfristiga skulder | Pensionsskuld | Totalt |
|---------------|--------------|----------------------|---------------|--------|
| Kommunen 2015 | 27 938 | -7 393 | -25 481 | -4 936 |
| Kommunen 2016 | 30 080 | -5 470 | -23 864 | + 746 |
| Kommunen 2017 | 32 941 | -5 410 | 23 124 | +4 407 |
| Riket 2017 | 35 557 | -19 905 | -21 800 | -6 148 |



LA

KONCERNÖVERSIKT



LA



| Årets resultat | 2017 | 2016 |
|----------------------------------|------------|------------|
| Kommunkoncernen (tkr) | 26 740 | 24 436 |
| Kommunala bolagen (mnkr): | | |
| AB Vaberget | -0,0 | -0,2 |
| AB Karlsborgsbostäder | 4,8 | 1,2 |
| Karlsborgs Energi AB | 2,6 | 3,6 |
| Karlsborgs Värme AB | 1,0 | 0,9 |
| Karlsborgs Energi försäljning AB | 1,0 | 1,2 |
| Karlsborgs Turism AB | -1,7 | 0,0 |
| Totalt | 7,4 | 6,9 |
| Efter skatt | 5,6 | 5,5 |



Jenny Sjöstrand

