



Planritning

Här kan du läsa hur en planritning ska se ut och vilken information som ska finnas med på ritningen.



Exempelritning - Planritning

Plan- och byggenheten



KARLSBORG

Vad är en planritning?

Planritningen är en måttsatt ritning över husets alla våningsplan, måtten anges i millimeter. Byggnadsarea (BYA) och bostadsarea (BOA) ska redovisas, BOA redovisas för varje rum och även på våningsplanen. Ritningen ska visa våningsplanets olika rum, dess funktion (kök, badrum m.m.) och dess yta i kvadratmeter.

Vid tillbyggnad visar planlösningen sambandet mellan det befintliga huset och tillbyggnaden.

Vad gäller vid nybyggnationer?

Vid nybyggnationer ska entréplanet vara tillgängligt och användbart för personer med nedsatt rörelseförmåga. Det innebär att det ska finnas plats för wc/dusch, kök och plats för vistelse och avskild sovplats, detta visar du med en vändcirkel med diametern 1,3 meter. Mer information om tillgänglighet finns i Boverkets byggregler.

Kort information om fackmannamässiga ritningar

Ritningarna ska vara i A3 eller A4-format och ska innehålla ritningshuvud och en skallinjal. Du kan placera flera ritningar på samma sida om det får plats och är tydligt.

Ritningen ska vara ritade på följande sätt:

- o Svartvit
- o Ritad på ett olinjerat vitt och orutat papper
- o Planritningen redovisas i valfri skala på A3 eller A4 format
- o Mått anges i millimeter

Vad ska planritningen innehålla?

- o Fast inredning såsom köksinredning, tvättstuga, wc och dusch
- o Rumsbeteckning
- o Fönster och dörrar, även dörrarnas öppningsmått
- o Sektionsmarkering
- o Skallinjal
- o Ritningshuvud
- o Möblerade rum enligt standard (köksbord med stolar, soffa/soffbord, säng m.m.) som visar att ytorna i rummen är tillräckliga för användning av rullstol
- o Vid nybyggnation ska tillgänglighet med rullstol visas i mindre utrymmen (visas med vändcirkel med diametern 1,3 meter)
- o Om eldstad ska installeras ska ritningen visa dess läge i byggnaden.

Exempelritning - Planritning

Plan- och byggenheten



KARLSBORG

Markera var sektionen genom huset är tagen

1 10800 mm

Visa hur huset kan möbleras

Rita ut och måttsätt takutsprånget om det är över 50 cm

Skriv hur rummen används samt mått

Visa att det går att vända en rullstol genom att rita in en streckad cirkel med diametern 1,3 m

Ge varje ritning ett namn

ENTRÉPLAN

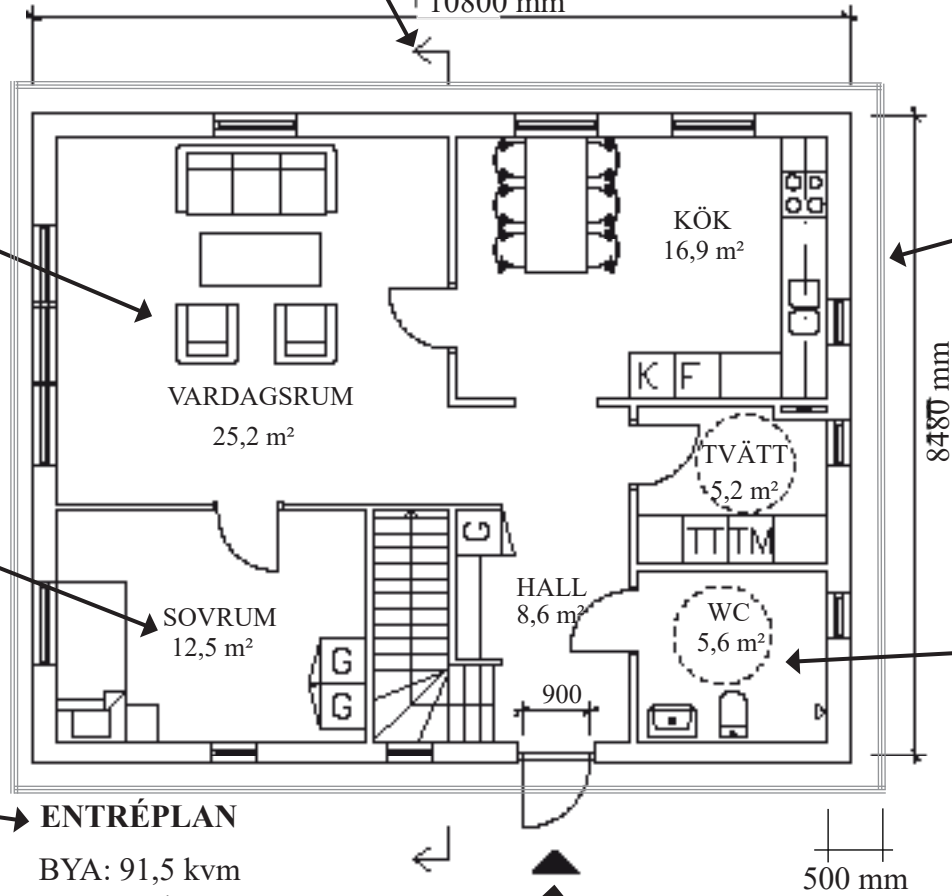
BYA: 91,5 kvm
BOA: 75 kvm

Varje ritning ska ha en skallinjal

Sätt ut en pil som visar var entrén är

Varje ritning ska ha ett ritningshuvud som innehåller information om ritningen

Björstorp 7:42
Nybyggnad av enbostadshus
Planritning, A3
Skala 1:100

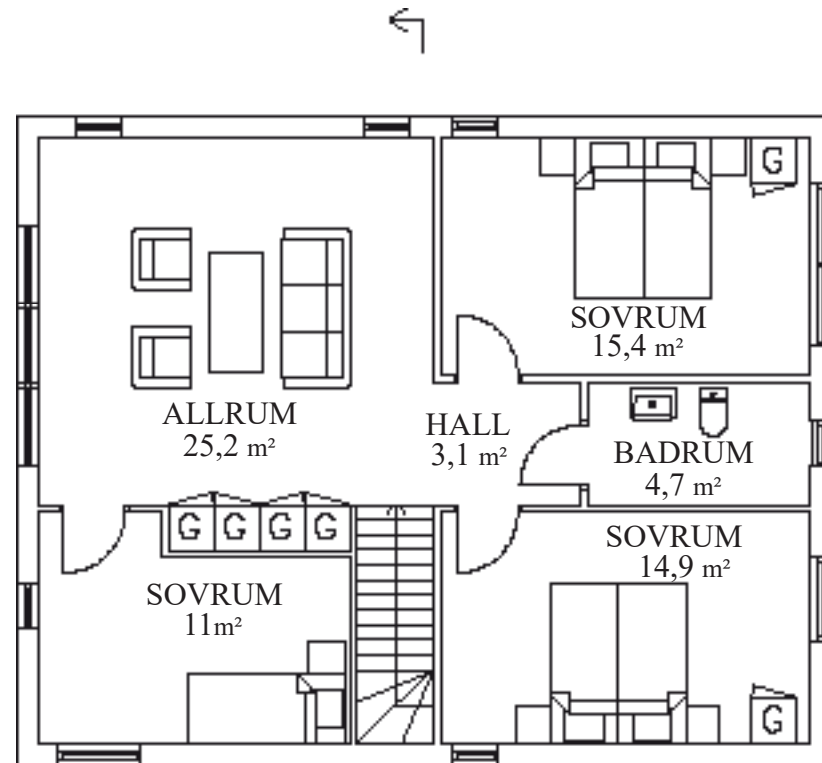


Exempelritning - Planritning

Plan- och byggenheten



KARLSBORG



PLAN 2
BOA: 74 kvm

Varje ritning ska ha en skallinjal



Varje ritning ska ha ett ritningshuvud som innehåller information om ritningen

Björstorp 7:42
Nybyggnad av enbostadshus
Planritning, A3
Skala 1:100

Exempelritning - Planritning, tillbyggnad

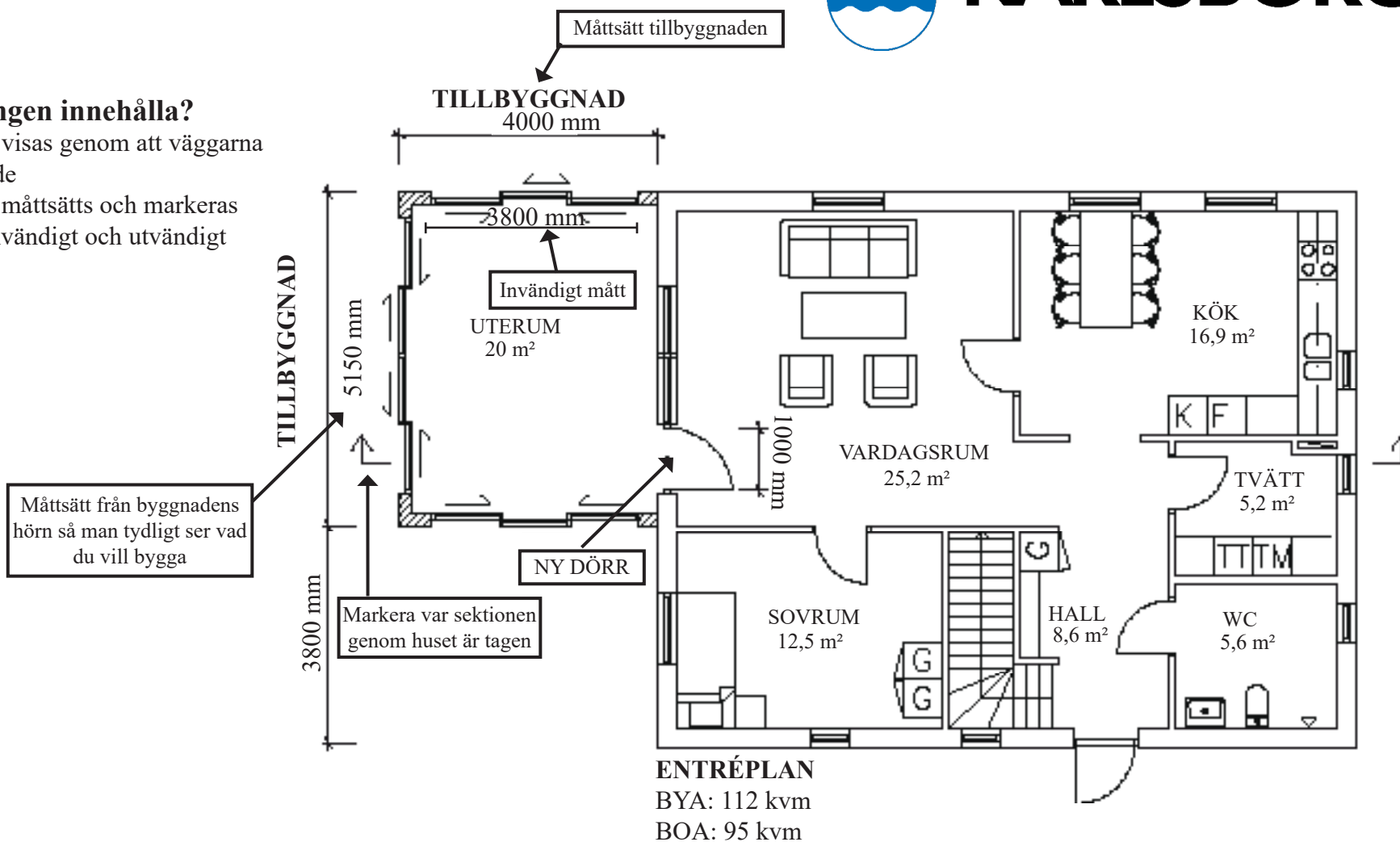
Plan- och byggenheten



KARLSBORG

Vad ska planritningen innehålla?

- o Tillbyggnaden visas genom att väggarna är snedstreckade
- o Tillbyggnaden måttsätts och markeras tydligt, både invändigt och utvändigt



Varje ritning ska ha en skallinjal



Varje ritning ska ha ett ritningshuvud som innehåller information om ritningen

Björstorp 7:42
Tillbyggnad av enbostadshus
Planritning, A3
Skala 1:100