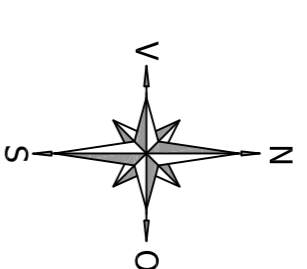


Grundkartan uppfärd genom utdrag ur givortrad digital punktdata samt kompletteringsritning 2019-04-02. Koordinatnytt från SVENSK 99 13 30. Höjdsystem 841 2 000.

Anders Höglund
Mätningsexperten

TECKENFÖRKLARING

—	Fragggränsgrens
5:181	Fraggriktbevakning
—	Karlensgrän
—	Dike
—	Karlensgrän
—	Ägostyggrens
—	Höjdnurva
+	Ramningspunkt
+	Ämnen byggnad med utskäring
+	Utbus med utskäring
**	Barnskog
**	Sinkmark



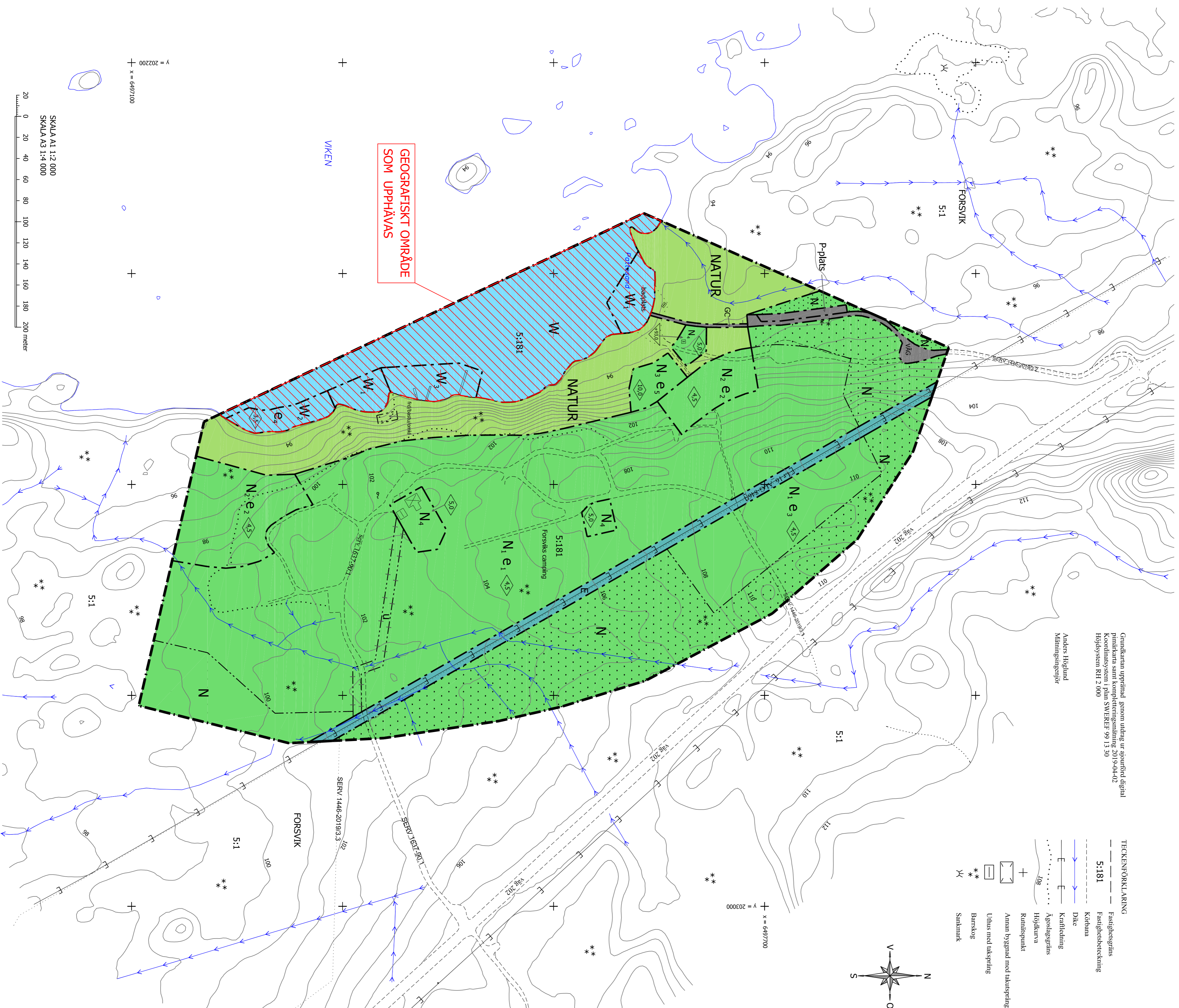
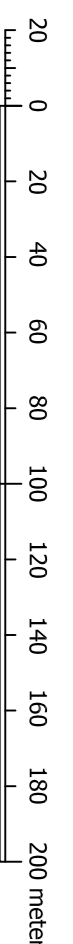
x = 6497700
y = 2033000

GEOGRAFISKT OMRÅDE
SOM UPPHÄVAS

VIKEN

x = 6497100
y = 2022000

SKALA A1 1:3 000
SKALA A3 1:4 000



PLANBESTÄMMELSER

Följande gäller inom områden med nedanstående beteckningar. Där beteckning saknas gäller bestämmelsen inom hela planområdet. Endast angiven användning och utformning är tillåten.

GRÄNSER

—	Planområdesgräns
—	Användningsgräns
—	Egenhetsgräns
—	Egenhetsgräns och administrativ gräns

ANVÄNDNING AV MARK OCH VATTEN

—	Planområdesgräns
—	Användningsgräns
—	Egenhetsgräns
—	Egenhetsgräns och administrativ gräns

ALLMÄN PLATSMARK

—	Väg
—	Gräns och utart
—	GC
—	Parkering
—	Naturmark

Kvartersmark

E	Teknisk anläggning
N	Fritidsområde
N1	Fritidstak och camping
N2	Fritidstak och camping, endast korttidsplatser
N3	Fritidstak och camping, tvåskoljor
N4	Fritidstak och camping, serviceanläggningar

Vattenområde

W	Vattenområde
W1	Vattenområde - byggor för fritidsområde
W2	Flykande övernattningsstugor
W3	Byggor för småbåtar

EGENSKAPSBESTÄMMELSER FÖR ALLMÄN PLATS

Pbl. (2010, 900) 4 kap 95 - 123 och 165
Mindre byggnad för föredäsnut/ eller omvändning. Max 15 m² f.d./best./omkl

EGENSKAPSBESTÄMMELSER FÖR KVARTERSMARK

Pbl. (2010, 900) 4 kap 95 - 123 och 165
Mindre byggnad för föredäsnut/ eller omvändning. Max 15 m² f.d./best./omkl

Unyttjandegrad

e1	Max 200 uppställningsplatser, uppställningsplats för ej vara större än 200 m ²
e2	Max 50 uppställningsplatser, uppställningsplats för ej vara större än 200 m ²
e3	Max 30 uppställningsplatser, uppställningsplats för ej vara större än 200 m ²
e4	Max 8 flykande-stugor och max 20 m ² nya vardera inkl bryggvådd
e5	Max 5 tvåskoljor och max 12 m ² nya vardera inkl trappa.

Begränsning av markens utnyttjande

Marken får inte användas för uppställningsplats eller byggnad.

Höjder på byggnader

Högsta byggnadshöjd 1 meter.

Utförande

Läggas två 1 meter över nollplanet för dränering kring byggnader.

Skydd

Växlighet ska bevaras, förnyas och skötas enligt rekommendation i planbeskrivning.

Skyddsbestämmelse

Dagvatten ska infiltreras eller fördröjas innan de når Vikens vatten.

ADMINISTRATIVA BESTÄMMELSER

Genomförandeföreläggelse
Pbl. (2010, 900) 4 kap 21§ och 21§
Genomförandeföreläggelse är 15 år från och med det datum då planen varit laga kraft.
Huvudmannaskap
Pbl. (2010, 900) 4 kap 5§
Huvudmannaskapet är enskilt.

Strandskydd

Strandskyddet är uppläkt inom område N1, N2, N3, N4, N5, W1, W2, W3, W4, W5, GC och P-plats.
Pbl. (2010, 900) 4 kap 17§

Markreservat för allmännyttiga ändamål

Marken ska vara tillgänglig för underjordiska ledningar.

Karlsborgs kommun

Plan- och byggheten	Handläggare: Planarkitekt Plan- och genomförandebeskrivning Fastighetsförteckning Samrådsredogörelse Granskningutlåtande
---------------------	---

Detailplan för

FORSVIK 5:181,
Forsviks camping (Strömnäs)
Karlsborgs kommun

Datum: April 2021

Upprättad av BOJANN AB samt plan- och byggheten

Forsviks Camping 1

Bo Jonsson

Artitekt SARWISA

Anita Spatz

Kartläggare

Dnr P 2019-170