



## Fasadritning

Här kan du läsa hur en fasadritning ska se ut och vilken information som ska finnas med på ritningen.



# Exempelritning - Fasadritning

Plan- och byggenheten



# KARLSBORG

## Vad är en fasadritning?

Fasadritningen visar husets fasader sedda rakt framifrån. Förutsatt att visa fasadens utseende visar den också marknivån och viktiga mått.

Vid en ansökan om bygglov är det viktigt att se hur byggnaden passar in i sitt sammanhang. Fönster, dörrar, tak, balkonger, skärmtak, skorsten, sockel och utvändiga trappor ska finnas med på fasadritningarna. Ritningarna ska vara detaljerade och ha korrekta proportioner. Redovisa fasadritningar av huset från alla relevanta väderstreck.

## Kort information om fackmannamässiga ritningar

Ritningarna ska vara i A3 eller A4-format och ska innehålla ritningshuvud och en skallinjal. Du kan placera flera ritningar på samma sida om det får plats och är tydligt.

## Ritningen ska vara ritade på följande sätt:

- o Svartvit
- o Ritad på ett olinjerat vitt och orutat papper
- o Fasadritningen redovisas i valfri skala på A3 eller A4 format
- o Mått anges i millimeter

## Vad ska fasadritningen innehålla?

- o Namn på fasad efter väderstreck
- o Befintliga och blivande marknivåer från tomtgräns (TG) till tomtgräns
- o Skallinjal
- o Ritningshuvud

# Exempelritning - Fasadritning

Plan- och byggenheten



# KARLSBORG



Fasadfärg: Vit, S 0505-G80Y  
Fasadbeklädnad: Puts  
Takbeläggning: Plåt, Svart

Ange färg och material på huset  
samt husets detaljer

Blivande och befintlig marklinje  
fram till tomtröns

TG

Ge varje ritning ett namn

**FASAD SÖDER**

TG

TG  
Befintlig marknivå — — — — —  
Blivande marknivå —————

Varje ritning ska ha en skallinjal



Varje ritning ska ha  
ett ritningshuvud som  
innehåller information  
om ritningen

Björstorp 7:42  
Nybyggnad av enbostadshus  
Fasadritning, A3  
Skala 1:100

# Exempelritning - Fasadritning

Plan- och byggenheten



# KARLSBORG



**FASAD ÖSTER**

Fasadfärg: Vit, S 0505-G80Y  
Fasadbeklädnad: Puts  
Takbeläggning: Plåt, Svart



**FASAD VÄSTER**

Ange mått för både höjd och bredd

Ange färg och material på huset samt husets detaljer

Varje ritning ska ha en skallinjal



Varje ritning ska ha ett ritningshuvud som innehåller information om ritningen

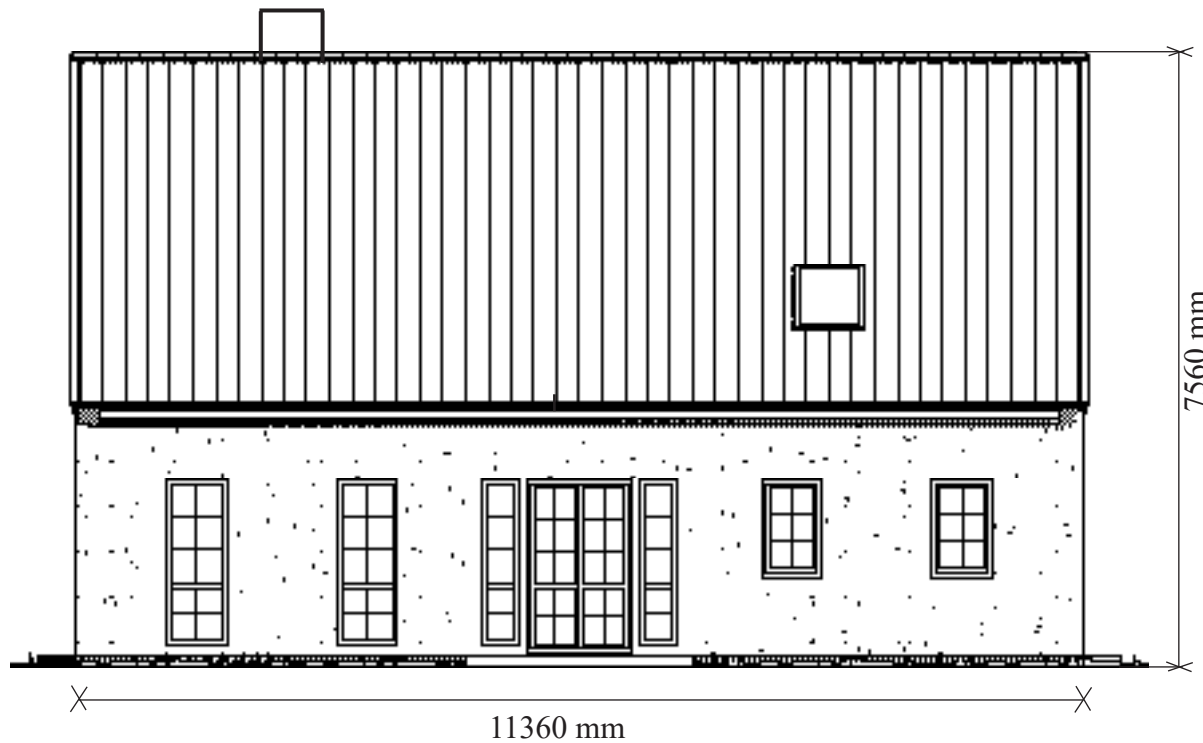
Björstorp 7:42  
Nybyggnad av enbostadshus  
Fasadritning, A3  
Skala 1:100

# Exempelritning - Fasadritning

Plan- och byggenheten



# KARLSBORG



Ange mått för både höjd och bredd

FASAD NORR

Varje ritning ska ha en skallinjal



Varje ritning ska ha ett ritningshuvud som innehåller information om ritningen

Björstorp 7:42  
Nybyggnad av enbostadshus  
Fasadritning, A3  
Skala 1:100

# Exempelritning - Fasadritning, tillbyggnad

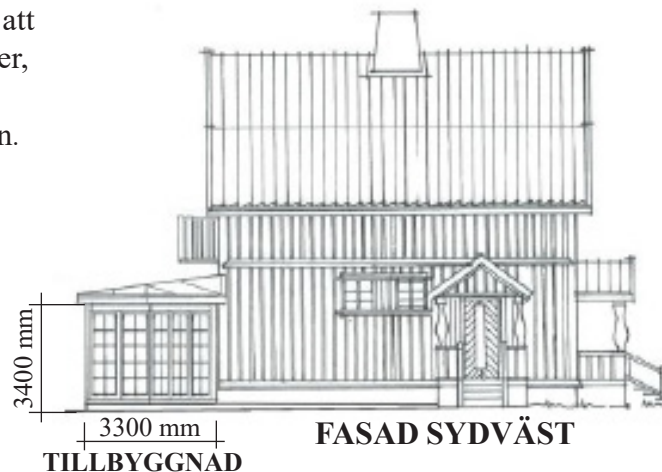
Plan- och byggenheten



# KARLSBORG

## Tillbyggnad

En tillbyggnad ska anpassas till den ursprungliga byggnaden. Det innebär att tillbyggnadens formspråk, proportioner, skala, färg och material ska stämma överens med den befintliga byggnaden.



Markera vilken del som är tillbyggnaden

Varje ritning ska ha ett ritningshuvud som innehåller information om ritningen

Varje ritning ska ha en skallinjal



Björstorp 7:42  
Tillbyggnad av enbostadshus  
Fasadritning, A3  
Skala 1:100